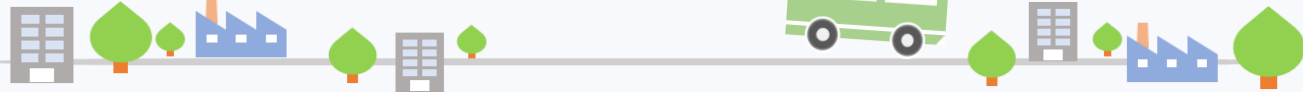


魅力発見!

私服で参加!

# 職場見学バスツアー



訪問企業 HPや求人票からだけでは分からない仕事内容や社風など、企業の“内側”をのぞいて魅力を発見しよう!

《介護・福祉業》

## 社会福祉法人 足羽福祉会

(福井市柁野町20-7)



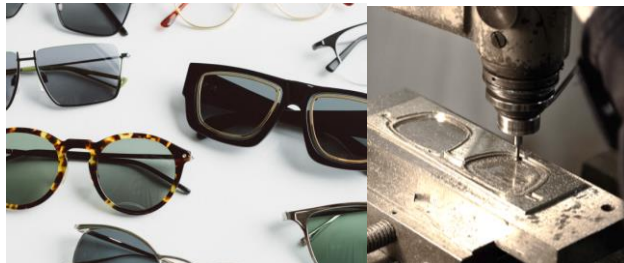
【求人職種】 介護、看護、専門支援員 ほか  
赤ちゃんからお年寄りまで安心して暮らせる福祉会の実現を目指し、人々の人生をより豊かにするために、日々仕事に取り組んでいます。



《製造業》

## 株式会社 ナカニシビジョン

(福井市下江守町54-2-27)



【求人職種】 営業、製造、経理 ほか  
私たちは、高品質チタンフレームの第一人者です。福井から世界へ。世界を魅了するナカニシビジョンの眼鏡づくりの仲間を募集しています。



※求人職種については、変更となる場合がございます。

開催日時 令和5年5月24日(水) 13:30~16:30

定員 8名程度(先着順)

集合場所 ふくいジョブステーション(福井商工会議所ビル1階)

企業勉強会

バスツアー訪問企業について事前勉強会を行います。勉強会のみ、バスツアーのみの参加もOK!

開催日時 令和5年5月24日(水) 12:30~13:30

開催場所 ふくいジョブステーション(福井商工会議所ビル1階)

【お問い合わせ・お申込み先】

ふくいジョブステーション

TEL:0776-32-4560 FAX:0776-32-4555 E-mail: fukuiken@jinzai-kakuho.com

※当バスツアーは雇用保険の求職活動実績になります

Webからお申込み  
できます



切り取り線

5/24 魅力発見!職場見学バスツアー		職業訓練受講中の方は 学校名を書いて下さい	
ふりがな		生年月日 (西暦)	年 月 日 ( 歳)
お名前	(男・女)		
現在の状況	①離職中 ②正社員 ③契約社員 ④派遣社員 ⑤アルバイト・パート ⑥就職未経験		
ご住所	〒 -	参加希望のものに☑ (両方参加も可)	職場見学バスツアー <input type="checkbox"/> 企業勉強会 <input type="checkbox"/>
メールアドレス	@		
案内を送るため 必ず記入下さい	①迷惑メールやゴミ箱フォルダにメールが届くことがあるのでご確認ください		
携帯番号	-	-	※記入いただいた個人情報は、若年者のための就職支援事業にのみ利用します。